

Compresseur / Compressor
Code tension / Voltage code : F

CAJ4476Y

Froid commercial et industriel positif (HP)
Commercial & industrial application (HBP)

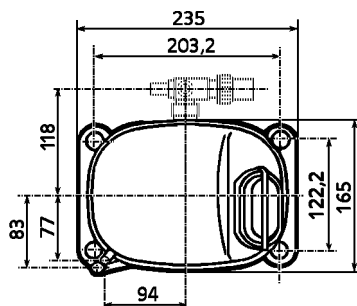
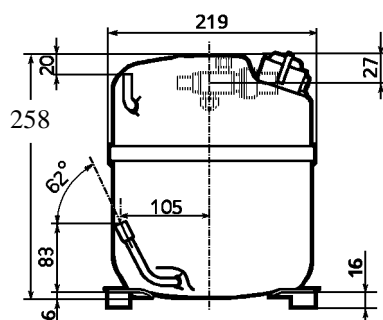
220-240V / 50Hz - 1~

R134a



N° 214GS-F - ind e

Conditions <i>Conditions</i>	fréquence <i>frequency</i>	Prod frigorifique nominale / <i>nominal refrigerating capacity</i>			Puis. sonore <i>Sound level</i>
		Watts	Kcal/h	BTU/h	
EN12900*	50 Hz	1692	1455	5770	ISO 3745 / ISO 3743-1
Cecomaf	50 Hz	1607			57 dBA



Cylindrée / *Displacement* : 21.8 cm³
 Poids net / *Net weight* : 19 Kg
 Charge en huile / *Oil charge* : 887 cm³
 Type d'huile / *Oil type* : P.O.E /
 Détente / *Expansion device* : Capillaire/Détendeur
 Capillaire/Exp° valve

Refroidissement / *Cooling* : Ventilé / Forced

Résistance à 20° C / *Windings resistances at 20° C*

Phase princ. / *Main Winding* : 3.1 Ohms
 aux. / *Auxiliary Winding* : 16 Ohms

Intensité / *Current*

nom. / *Rated current RLA* : 4.9 A
 max. / *Max current* : 7.2 A
 dém. / *Start current LRA* : 24 A

Ap. Electrique / *Electrical equipment* : CSIR

Protecteur / *Overload* : T0155

Temporisation / *Time Check* : 7.5s - 14s / 15.3 A
 T° ouverture / *Opening temp.* : 105° C
 fermeture / *Closing temp.* : 61° C
 Option / *optional* : /

Relais Intensité / *Current relay* : MTRPH58

enclenchement / *Pick up* : 12,7A
 déclenchement / *Drop out* : 10,8A
 Option / *optional* : 3ARR18A101B

Condensateur dém. / *Start capacitor* : 64 µF / 330 V

* EN12900: T°cond.+50°C / T°évap. +5°C/ T°gas aspirés. +20°C /
 Sous refroidissement. OK

* EN 12900 : Cond. T° +50°C / Evap. T° +5°C / Return gas T° +20°C /
 Subcooling. OK

Pour conduites Ø ext / *For tubing O.D.*

Aspiration <i>Suction</i>	Refoulement <i>Discharge</i>	Charge <i>Process</i>
12.7 (1/2")	6.35 (1/4")	6.35 (1/4")

Les caractéristiques données dans cette fiche technique peuvent évoluer sans avis préalable, avec les améliorations que 'TECUMSEH EUROPE' entend toujours apporter à sa production.
 'TECUMSEH EUROPE', in a constant endeavour to improve its products reserves the right to change any information contained in this leaflet without prior warning.



CAJ4476Y	Tension F : 220 - 240V 1~ 50 Hz	R134a	N°214GS-F	Ind e
-----------------	---------------------------------	-------	-----------	-------

Les performances sont données dans les conditions EN 12900 : Elles sont certifiées uniquement en 50 Hz	Gaz aspirés : 20°C Sous refroidissement : 0°K
The performance data are in EN 12900 conditions : They are only certified in 50 Hz	Return gas : 20°C Subcooling : 0°K

© Tecumseh Europe

50 Hz R134a											
4 T condensation	5 T évaporation	(°C)	-25	-20	-15	-10	-5	0	5	10	15
30	1 P frigorifique	(W)	476	671	903	1178	1502	1882	2322	2830	3411
	2 P absorbée	(W)	376	428	474	515	552	587	621	654	689
	3 I absorbée	(A)	3.69	3.8	3.91	4.02	4.13	4.23	4.34	4.44	4.55
40	1 P frigorifique	(W)		526	738	988	1280	1621	2017	2474	2997
	2 P absorbée	(W)		425	489	547	600	650	698	744	790
	3 I absorbée	(A)		3.69	3.87	4.04	4.22	4.4	4.57	4.74	4.92
50	1 P frigorifique	(W)			564	785	1043	1343	1692	2095	2559
	2 P absorbée	(W)			482	561	635	705	770	834	896
	3 I absorbée	(A)			3.82	4.07	4.31	4.56	4.8	5.04	5.29
60	1 P frigorifique	(W)				581	801	1058	1357	1704	2105
	2 P absorbée	(W)				556	655	747	836	921	1004
	3 I absorbée	(A)				4.09	4.4	4.72	5.03	5.34	5.66

1 = refrigerating capacity 2 = watt input 3 = current 4 = condensing temperature 5 = evaporating temperature

Nota : Les caractéristiques données dans cette fiche technique peuvent évoluer sans avis préalable, avec les améliorations que "TECUMSEH EUROPE" entend toujours apporter à sa production.

Note : "TECUMSEH EUROPE", in a constant endeavour to improve its products reserves the right to change any information contained in this leaflet without prior warning.